

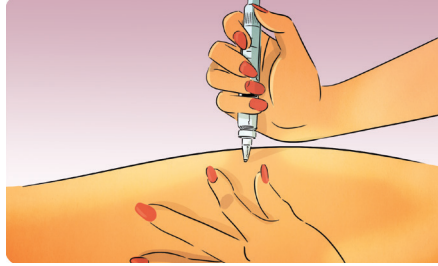
7 الإنسولين (الجزء الأول)

الإنسولين هو هرمون تنتجه خلايا بيتا في البنكرياس ومهمته استخدام جلوكوز الدم عن طريق إدخاله في الخلايا التي تستخدمه بدورها في إنتاج الطاقة. الإنسولين هو المفتاح الذي يفتح باب الخلايا للسكر وبالتالي يخفض من مستواه في الدم.

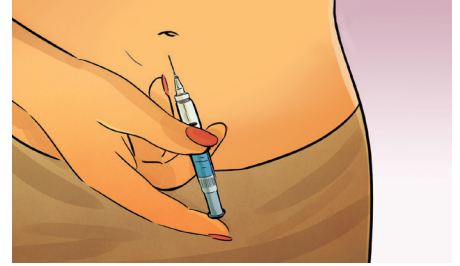
كيفية إعطائه



يصف الطبيب نوع الإنسولين، والجرعات وجدول الجرعات، أي عدد الوحدات ووقتها (بعد الوجبات أو قبل النوم).

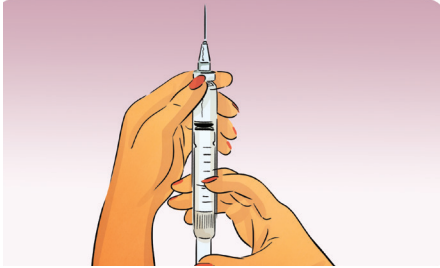


لا يمكن إعطاء الإنسولين عن طريق الفم، ولكن يمكن حقنه تحت الجلد فقط، عن طريق محقنة مناسبة أو عن طريق القلم بالإبرة.

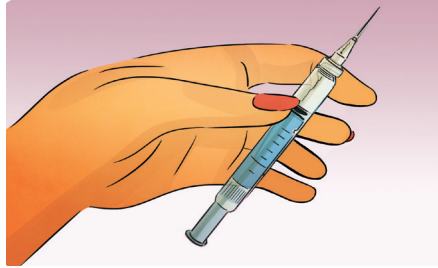


عندما لا يفرز البنكرياس الإنسولين أو لا يفرزه بشكل كاف، يجب إعطائه من الخارج عن طريق الحقن في النسيج تحت الجلد.

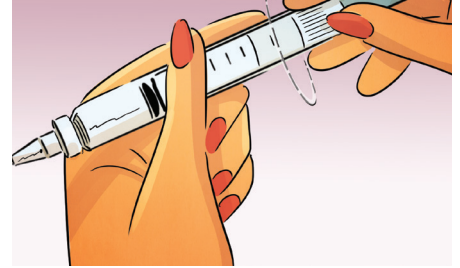
كيفية استخدام قلم الإنسولين



قبل كل عملية حقن، تحقق من عمل القلم والإبرة عن طريق إخراج بعض القطرات كتجربة. عند انتهاء الحقن قومي بالعد حتى 10 قبل إخراج الإبرة من الجلد.

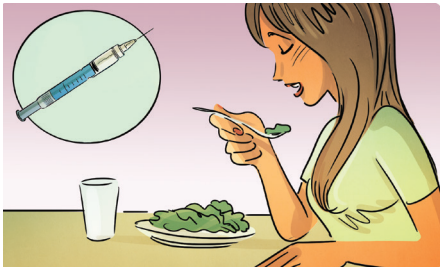


يجب تدوير الإنسولين مسبق الخلط (30/70، 50/50، 70/30) عدة مرات، بطريقة تجعله يهتز بلطف قبل الحقن به.

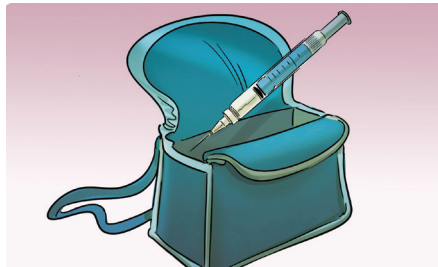


هو شبيه بقلم الحبر السائل من الخارج، فهو يتكون من إبرة ذات استعمال واحد وعبوة مملوءة مسبقًا بالإنسولين وقرص يُدار لتحديد كمية الإنسولين التي يجب حقنها.

انتبهي...



بعد الحقن بالإنسولين، لا تتخطي أو تؤخري الوجبة: يمكن أن تعرضي نفسك لخطر نقص سكر الدم (انظري الورقة رقم 14 "نقص سكر الدم").



يمكن أن يفقد الإنسولين المعرض لدرجات حرارة عالية فاعليته جزئيًا، حقيبة حرارية صغيرة ستفي بالغرض لمن يسافر أو يتنقل بسبب العمل.



يُحفظ القلم المستخدم في درجة حرارة الغرفة. أما الأقلام الأخرى فيجب حفظها في الرف الأسفل من التلاجة (وليس في المجمد).