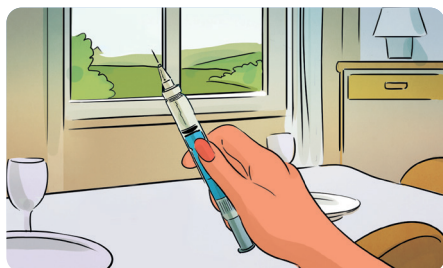


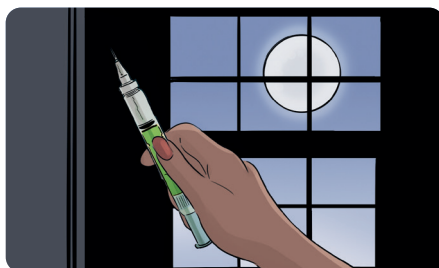
## 13 - L'insulina (seconda parte)

Esistono vari tipi di insulina, che si differenziano in base alla loro durata di azione (tempo in cui è attiva nell'organismo). Alcuni tipi di insulina sono limpidi (insuline ad azione rapida), altri torbidi (insuline ad azione ritardata).

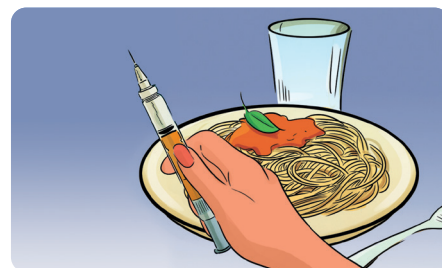
### Tipi di insulina e tempi di somministrazione



Gli analoghi rapidi possono essere somministrati appena prima del pasto. Per l'insulina umana rapida o regolare è necessario attendere 15-20 minuti prima del pasto.

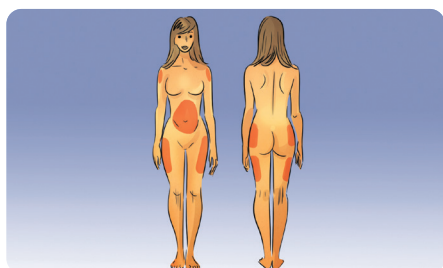


Gli analoghi lenti vanno somministrati la sera dopo cena. Gli analoghi ultralenti possono essere somministrati in ogni momento della giornata (preferibilmente sempre alla stessa ora) Controllare la glicemia al risveglio a digiuno per verificare se la dose di insulina è adeguata.

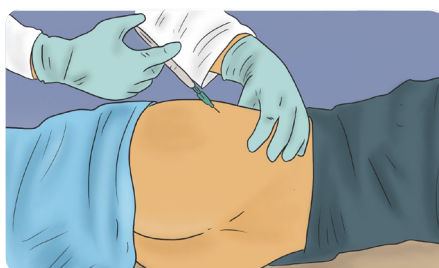


L'insulina premiscelata va somministrata prima dei pasti perché contiene una percentuale variabile di insulina rapida, abbinata ad una quantità di insulina ad azione prolungata.

### Dove si può somministrare



- Addome, a 2-3 cm dall'ombelico, non troppo lateralmente
- Braccia, sul lato superiore esterno
- Parte anteriore-esterna delle cosce
- Quadrante superiore-esterno dei glutei.

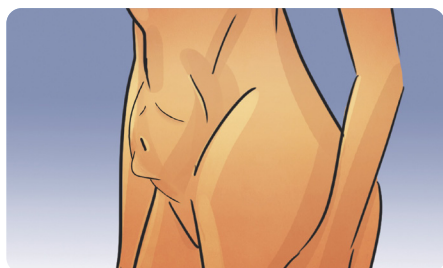


Il sito dei glutei è da preferire per l'iniezione degli analoghi lenti. Prima di fare attività fisica è bene non iniettare insulina nelle braccia o nelle gambe.

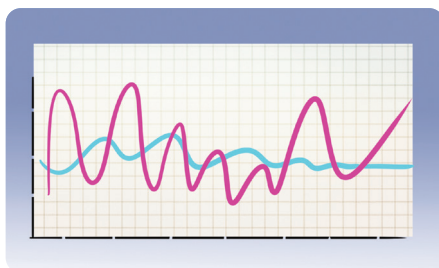


È necessario seguire le indicazioni fornite al momento dell'educazione, sarà il medico a spiegare quale insulina è stata prescritta e con quale tempistica somministrarla.

### Lipodistrofie



Le lipodistrofie sono accumuli di tessuto adiposo, che si presentano come ispessimenti o avvallamenti della cute, simili a cicatrici mal irrorate e poco innervate, e si presentano nelle aree del corpo in cui viene più spesso iniettata insulina.



Alterano l'assorbimento dell'insulina che diventa irregolare e imprevedibile, determinando maggiore variabilità glicemica.



Per evitare o ridurre la loro formazione è necessario cambiare sito di somministrazione. Si consiglia di:

- ruotare la sede all'interno dello stesso sito
- usare un ago nuovo ogni volta
- esaminare regolarmente i siti in cui si inietta l'insulina.