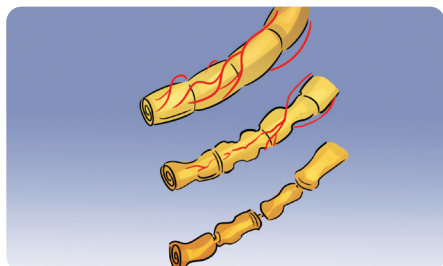


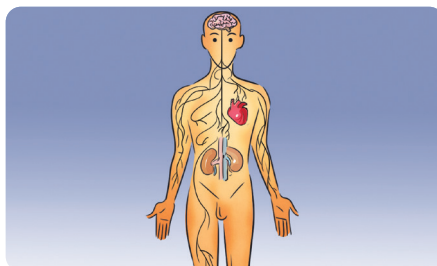
## 19 - Neuropatia diabetica

La neuropatia diabetica è una delle complicanze croniche del diabete che colpisce le terminazioni nervose di organi e vasi. Per ridurre il rischio di comparsa di neuropatia, va mantenuto un buon controllo glicemico che può anche contribuire al miglioramento dei sintomi.

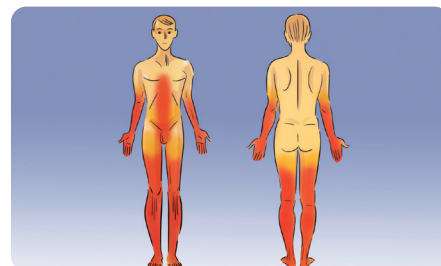
### Cause e sintomi



Le glicemie alterate, con il tempo, possono determinare una serie di danni alla struttura di rivestimento esterno (guaina) del nervo: neuropatia.



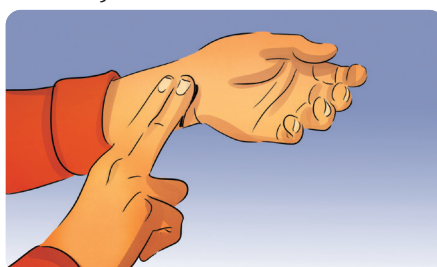
I danni alla guaina del nervo possono coinvolgere i nervi spinali (polineuropatie, neuropatie focali), le fibre del sistema nervoso autonomo (neuropatia vegetativa), e i nervi cranici (mononeuropatie craniche).



La forma più comune è la "polineuropatia sensitiva distale simmetrica", caratterizzata da formicolii, bruciori o dolori intensi oppure ridotta sensibilità a gambe e piedi, bilateralmente.



La perdita della sensibilità ai piedi, dovuta alla neuropatia diabetica, può predisporre alla comparsa di un'altra complicanza molto frequente, il "piede diabetico".

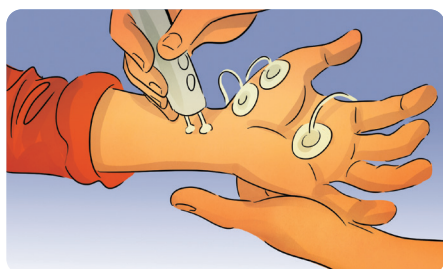


Se i danni della guaina interessano le fibre del sistema autonomo, i sintomi possono essere: alterazioni di frequenza cardiaca, funzione digestiva, funzione vescicale e sessuale.



La neuropatia associata alla vasculopatia diabetica può causare problemi sessuali (disfunzione erettile), con difficoltà ad ottenere e mantenere l'erezione.

### Diagnosi e terapia



La diagnosi di neuropatia diabetica si basa sulla presenza di segni e sintomi tipici, sopra descritti, confermati da alterazioni dell'esame elettromiografico (EMG).



Le alterazioni dell'esame elettromiografico possono evidenziare un rallentamento della velocità di conduzione nervosa. In caso di dolore neuropatico possono essere consigliati farmaci per controllarne i sintomi.



In caso di disfunzione erettile, è importante parlarne con il proprio medico, e non nascondere il sintomo, perchè ci sono farmaci che possono migliorare questi disturbi.