

16 - Sëmundjet kardiovaskulare

Me kalimin e viteve, një kompensim i dobët glicemik mund të shkaktojë ndërlikime që prekin zemrën, trurin dhe gjymtyrët e poshtme. Këto ndërlikime mund të shmangen duke kontrolluar në mënyrë të përshtatshme metabolizmin e glukozës.

Zemra



Zemra është organi që preket më shumë nga dëmtimi si pasojë e një kompensimi të dobët e të tejzgatur glicemik. Arteriet koronare mund të bllokohen çka mund të shkaktojë dhimbje (angina) dhe infarkt kardiak.

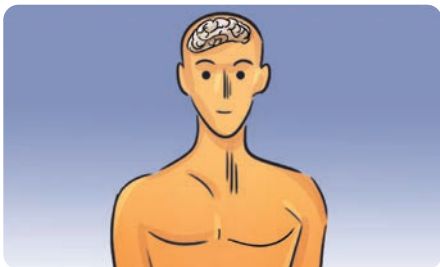


Mund të ndodh edhe pamjaftueshmëri kardiake, veçanërisht në gratë, për shkak se muskujt e zemrës e kanë të vështirë të tkurren rregullisht.



Faktorë të tjerë rreziku që duhen mbajtur nën kontroll janë duhanpirja, presioni i gjakut, nivelet e larta të kolesterolit dhe obeziteti.

Truri



Edhe truri mund të dëmtohet për shkak të hiperglicemisë dhe hipoglicemisë. Mund të ndodh iskemi e enëve të gjakut në tru dhe bllokim i tyre duke rezultuar në goditje në tru.

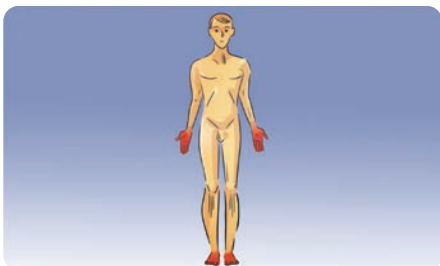


Hipoglicemia, veçanërisht te të moshuarit, mund të nxis një iskemi cerebrale ose goditje në tru. Për rrjedhojë, duhet të vlerësohet dhe të korrigjohet menjëherë, përpara se dëmi të bëhet i përhershëm.



Presioni i lartë i gjakut (> 135/85 mmHg) është një faktor rreziku shtesë për dëmtimin e trurit ndaj është thelbësore të mbahet nën kontroll.

Enët e gjakut periferike



Dëmtimi i enëve të gjymtyrëve të poshtëm është i shpeshtë te diabetikët, veçanërisht te duhanpirësit. Mund të ndodhin bllokime të enëve të vogla arteriale të gjymtyrëve (në duar dhe në këmbë).



Iskemia në gjymtyrët e poshtëm shfaqet me dhimbje të forta, këmbë të ftohta e të zbehta e deri me gangrenë, për shkak të bllokimit të enëve të vogla që nuk transportojnë më gjak në inde.



Gangrena çon në amputimin e gishtave të këmbëve, i nevojshëm për të parandaluar përhapjen e dëmtimit iskemik si dhe amputimin e gjithë këmbës.